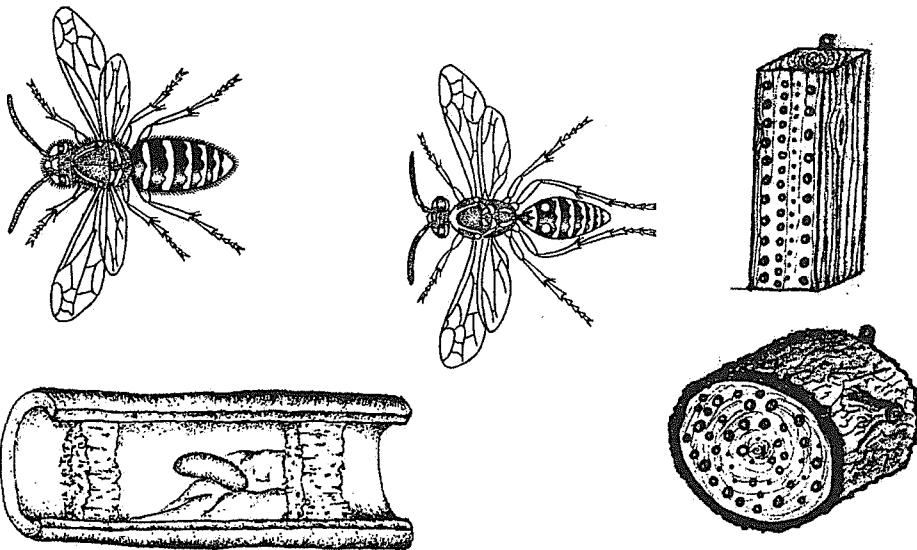


Wildbienen

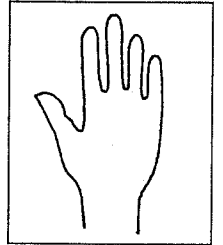
Das kannst Du beobachten:



Nestanlage (Ei mit Pollen)

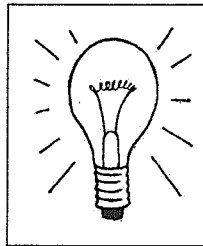
Nisthilfen aus Hartholz

- ▶ Suche hier in der Nähe Stellen, wo du Wildbienen vermutest.
- ▶ Setze dich eine Weile davor und beobachte, ob du Insekten an diesen Stellen entdeckst.
- ▶ Gibt es in der Nähe Blüten, an denen Wildbienen ihre Nahrung finden können?



Das solltest Du wissen:

- ▶ Die meisten Wildbienen leben allein; sie bilden keinen Staat.
- ▶ Sie legen ihre Eier in vorhandene oder selbstangelegte Röhren z. B. in abgestorbenen und durchlöchernten Bäumen, Sand, Mauerritzen, hohlen Stängeln, ...
- ▶ Sie legen in den Röhren einen Futtervorrat für die schlüpfenden Larven an.
- ▶ Besetzte Röhren werden verschlossen.



Darüber solltest Du nachdenken:

- ▶ Gibt es in deinem Schulbereich genügend Nistgelegenheiten und Nahrungsquellen für Wildbienen?
- ▶ Wie könntest du eventuell den Lebensraum verbessern?

