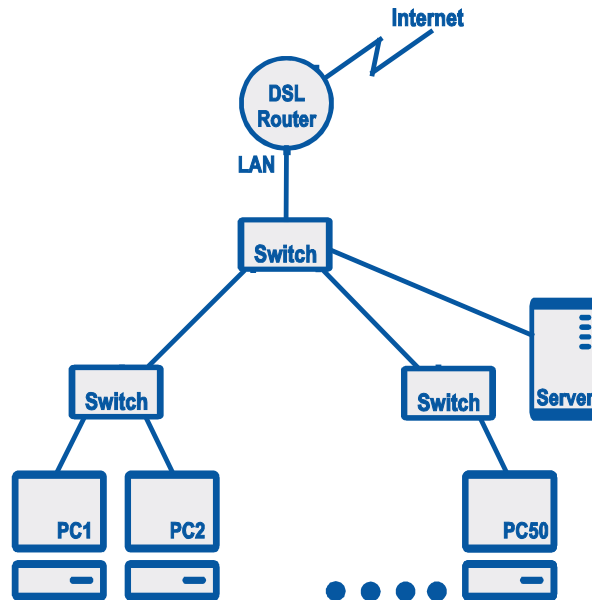


Kurztest zur Überprüfung von Netzwerk-Basiskenntnissen

Szenario

Ein Schulnetz soll geplant und eingerichtet werden. Für das Unterrichtsnetz sind 50 PCs vorgesehen. Die Schule ist über eine DSL-Verbindung an das Internet angeschlossen.



Rahmenbedingungen

Unterrichtsnetz (LAN): 50 PCs mit privaten IP-Adressen

Der DSL-Router leitet DNS-Anfragen an den externen DNS-Server des Providers weiter und steht deshalb für die PCs im Unterrichtsnetz als DNS-Server zur Verfügung.

Aufgabe

Die IP-Adressen im Unterrichtsnetz werden von Ihnen festgelegt. Machen Sie folgende Angaben:

PCs

Gerät	IP-Adresse	Subnetzmaske	Standardgateway	DNS-Server
PC1				
PC2				
PC50				
Server				
Router			_____	_____