



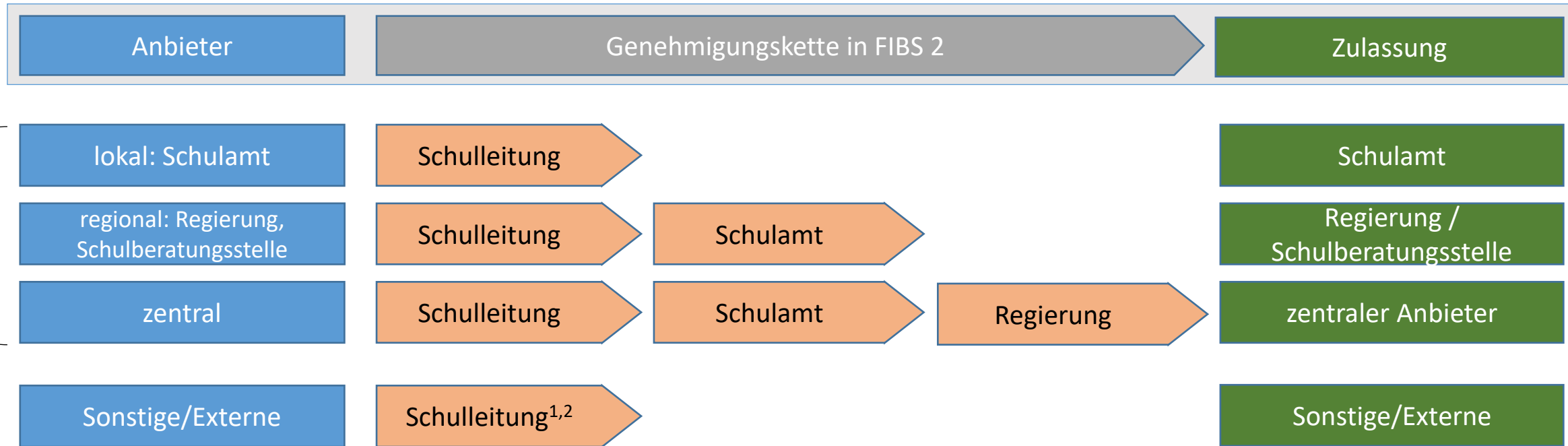
# Anlage 1: Genehmigungsverfahren für die Teilnahme von Lehrkräften an Fortbildungsveranstaltungen

Darstellung der Genehmigungsketten nach Schularten (GS/MS, FS, BS),  
hier: Präsenzformate



## Genehmigung der Teilnahme für Lehrkräfte an **Grund- und Mittelschulen**

Staatliche Lehrerfortbildung

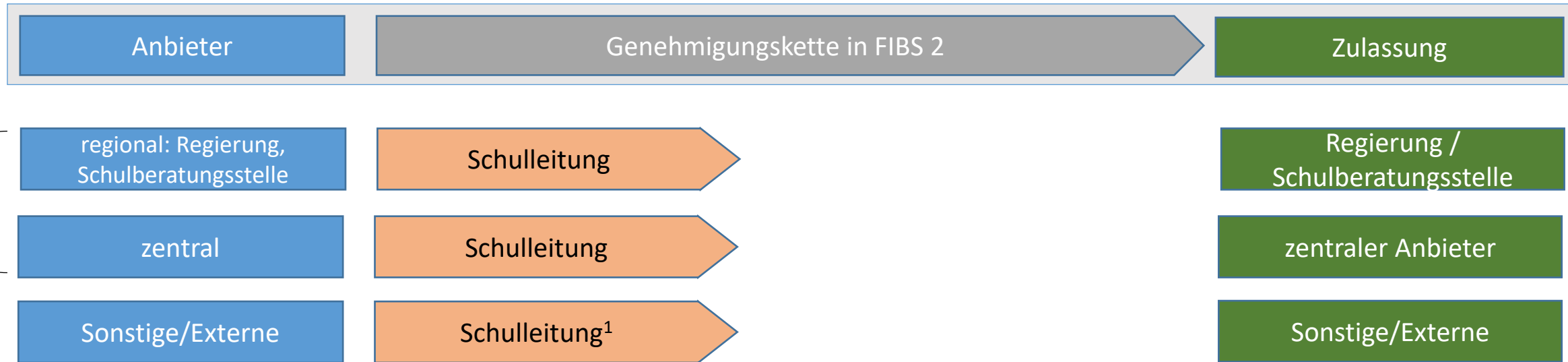


- 1) falls Bewerber/in = Schulleiter/in dann Information per FIBS an das zuständige Schulamt
- 2) Information per FIBS an das zuständige Schulamt über die Genehmigung der Teilnahme



## Genehmigung der Teilnahme für Lehrkräfte an **Förderschulen, Schulen für Kranke** und **beruflichen Schulen (ohne FOS/BOS)**

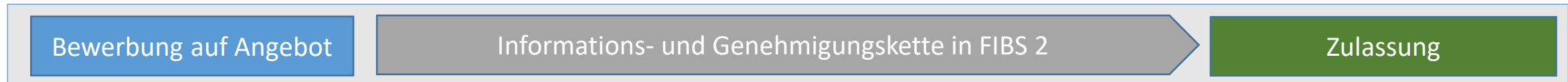
Staatliche Lehrerfortbildung



1) falls Bewerber/in = Schulleiter/in, dann Information per FIBS an die Regierung



## Genehmigungsketten ohne notwendige Genehmigung des Schulleiters



## Genehmigung für **pastorale Lehrkräfte** (Pastorale kirchliche Mitarbeiter: Pfarrer, Diakone... die an Schulen unterrichten )

